

Ensemble résidentiel Moulay Driss 1 & 2

Fès



Présentation du projet:

Au cœur du quartier de Oued Fès, à deux pas du centre commercial Marjane, Moulay Driss est un ensemble immobilier conçu pour mettre à votre disposition toutes les commodités nécessaires à un cadre de vie agréable : vue imprenable sur la ville de Fès, espaces verts, écoles, hammam, mosquée...

Parfaitement agencés, les appartements allient confort et fonctionnalité en proposant trois chambres, un salon, deux salles de bain, une cuisine et une buanderie. Le Groupe AGI Sakane transparait dans le soin apporté aux finitions intérieures. En effet, tous les appartements sont dotés d'une cuisine équipée et de faux-plafonds.

Les surfaces vont jusqu'à 70m² révisant ainsi les références du logement social.

Tél : 05 35 96 34 95

Adresse : Quartier Oued Fès. Fès.

Equipements My Driss-1

Equipement scolaire
Mosquée
Poste de police
Hammam -four
Parc de plaisance

Programme :logements sociaux

Adresse : Oued Fès

Prix de vente : à partir de 230 000 DH

Equipements My Driss-2

Etablissement scolaire
Mosquée
Poste de police
Hammam -four
Foyer féminin

Plans de situation



Plan de Masse Moulay Driss 1



Plan de Masse Moulay Driss 2



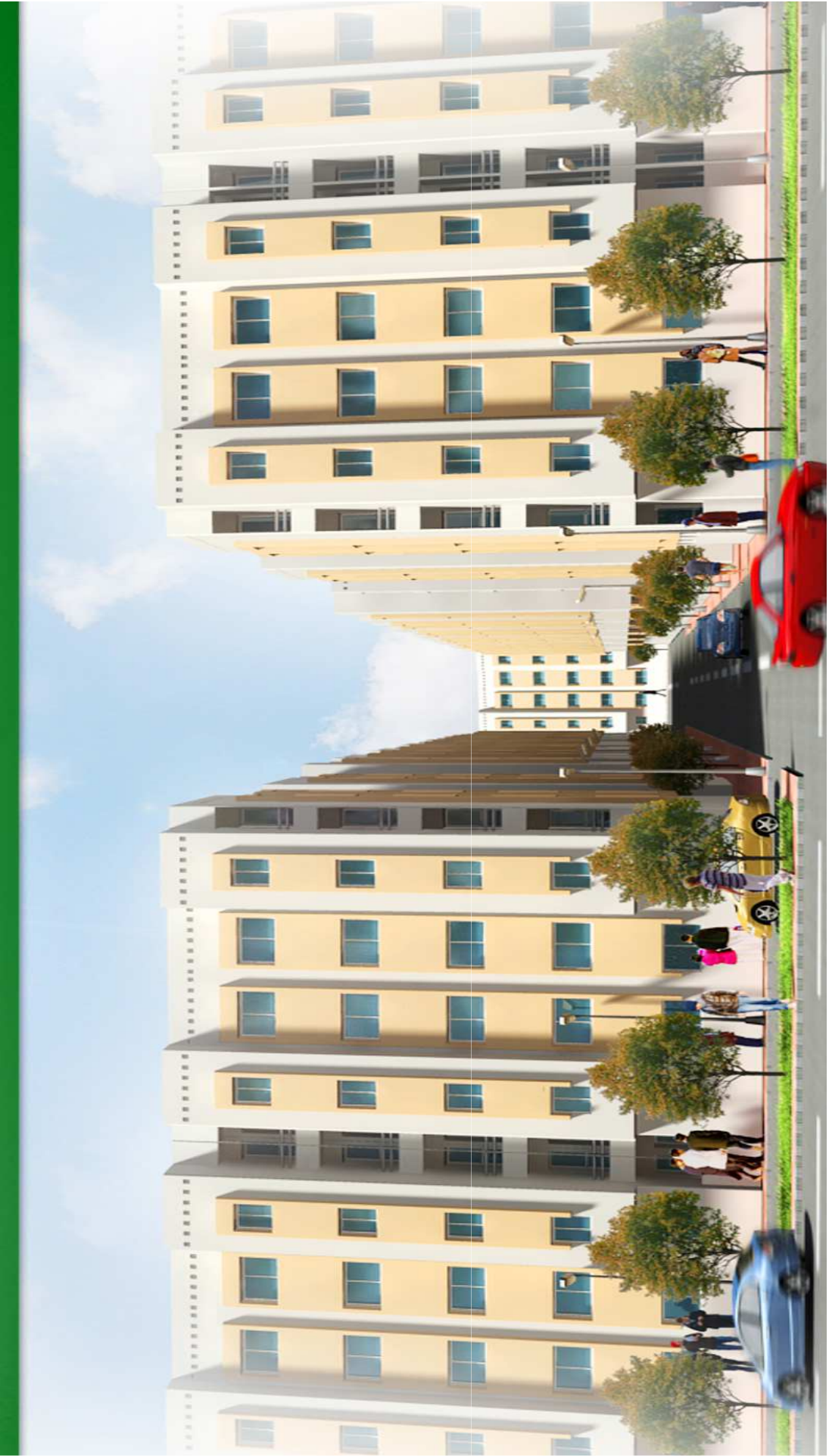
Perspective Extérieur











Appartement Témoin



Vue Intérieur









